



UNIUNEA EUROPEANĂ



Instrumente Structurale
2014-2020

Proiect cofinanțat din Fondul Social European prin Programul Operațional Capital Uman 2014-2020

Axa prioritară 6: *Educație și competențe*

Prioritatea de investiții 10.i: *Reducerea și prevenirea abandonului școlar timpuriu și promovarea accesului egal la învățământul preșcolar, primar și secundar de calitate, inclusiv la parcursuri de învățare formale, nonformale și informale pentru reintegrarea în educație și formare*

Obiectivul specific 6.4: *Creșterea numărului de tineri care au abandonat școala și de adulți care nu și-au finalizat educația obligatorie care se reîntorc în sistemul de educație și formare, inclusiv prin programe de tip a doua șansă și programe de formare profesională*

Obiectivul specific 6.6: *Îmbunătățirea competențelor personalului didactic din învățământul preuniversitar în vederea promovării unor servicii educaționale de calitate orientate pe nevoile elevilor și a unei școli inclusive*

Titlu proiect: *“Acces la programe de educație și formare profesională pentru tinerii și adulții din județul Dolj care au părăsit timpuriu școala (II)”*

Cod SMIS 2014+: 135712

MATERIALE DE PREDARE-ÎNVĂȚARE

Disciplina: GEOGRAFIE

Modulul 1

Unitatea de învățare 1. Spațiul geografic:

SĂ ÎNTELEGEM STAREA VREMII

Program „A doua șansă” pentru învățământ secundar inferior

Versiune finală

CIOBANU MARIA

Expert curriculum (Geografie)

Semnătura expertului

Aprilie 2022

Conținutul acestui material nu reprezintă în mod obligatoriu poziția oficială a Uniunii Europene sau a Guvernului României



UNIUNEA EUROPEANĂ



SĂ ÎNTELEGEM STAREA VREMII
COMPETENȚA GENERALĂ: *Orientarea în spațiu și timp*

Competența specifică 1.2. Argumentarea unui demers explicativ;

<https://www.youtube.com/watch?v=HmnKP6nDjSQ>

Se vor stabili care sunt factorii care caracterizează vremea, și ce este vremea.

Se va scrie la tablă și în caiete: „-Vremea reprezintă starea elementelor meteorologice (Temperatura, precipitații, vânturi) într-un loc, la un moment dat.

Spre deosebire de vreme Clima este o medie multianuală a elementelor meteorologice, pe o lungă perioadă de timp și un teritoriu extins”.

https://www.youtube.com/watch?v=y_T79U0Ud4s

Se reactualizează poziția pe glob a României. Se completează cu ideea:

-România are o climă temperat-continentală.

Elevii vor lucra în continuare în perechi; vor primi câte patru enunțuri pe care să le completeze cu numele formei de relief căreia i se potrivește descrierea. Vor lipi pe hărțile completate în prima parte a lecției textele :

„La _____ sunt temperaturi mai ridicate și precipitații mai scăzute, astfel încât se pot produce secete.

La _____ temperaturile scad, precipitațiile sunt mai bogate.

La _____ sunt cele mai mici temperaturi, cele mai bogate precipitații și cele mai puternice vânturi.

Pe litoralul _____ și în Delta _____ verile sunt calde și secetoase, iernile blânde dar cu vânturi puternice.”

Se analizează harta sinoptică.

<https://www.meteoromania.ro/radarm/radar.index.php>

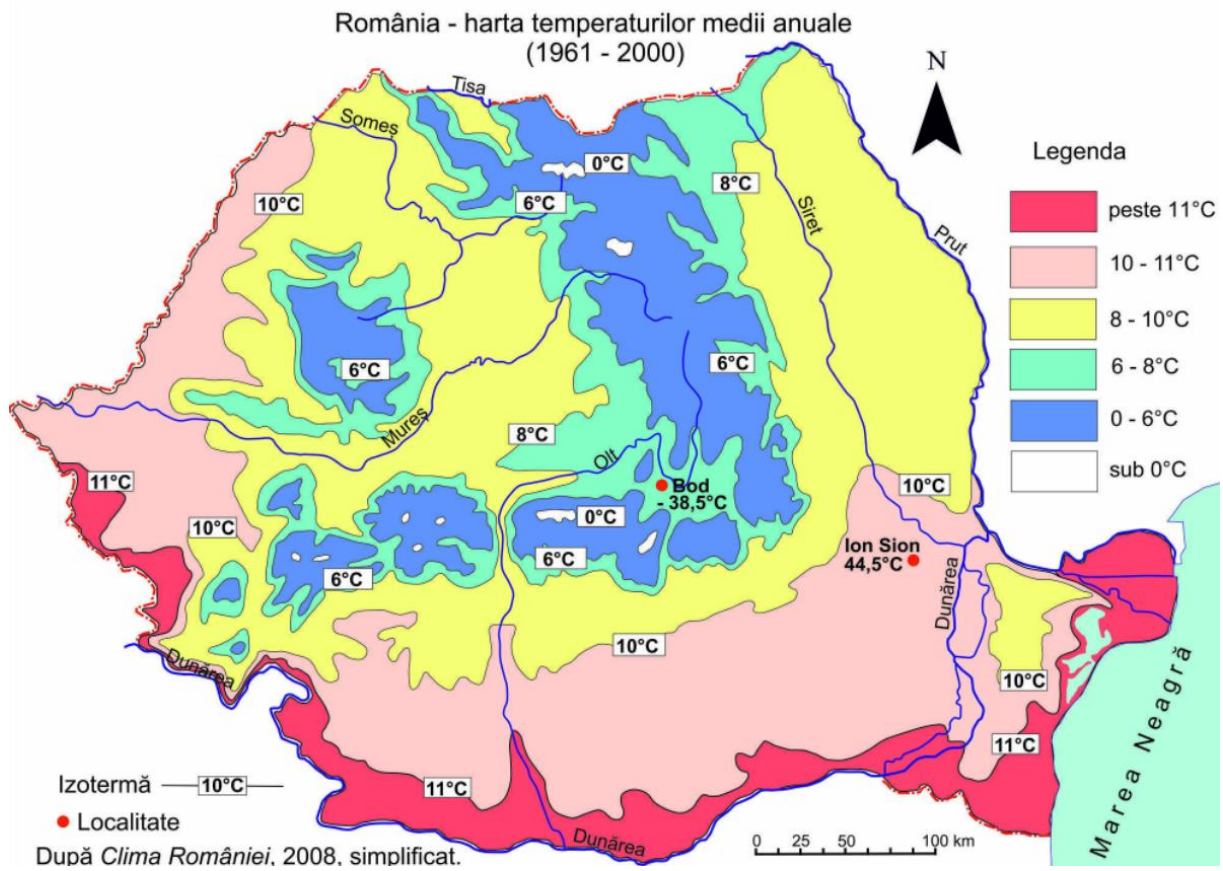


UNIUNEA EUROPEANĂ



Instrumente Structurale
2014-2020

Se dirijează elevii pentru a citi temperaturile corespunzătoare formelor de relief . (harta nr. 1)



Harta nr. 1

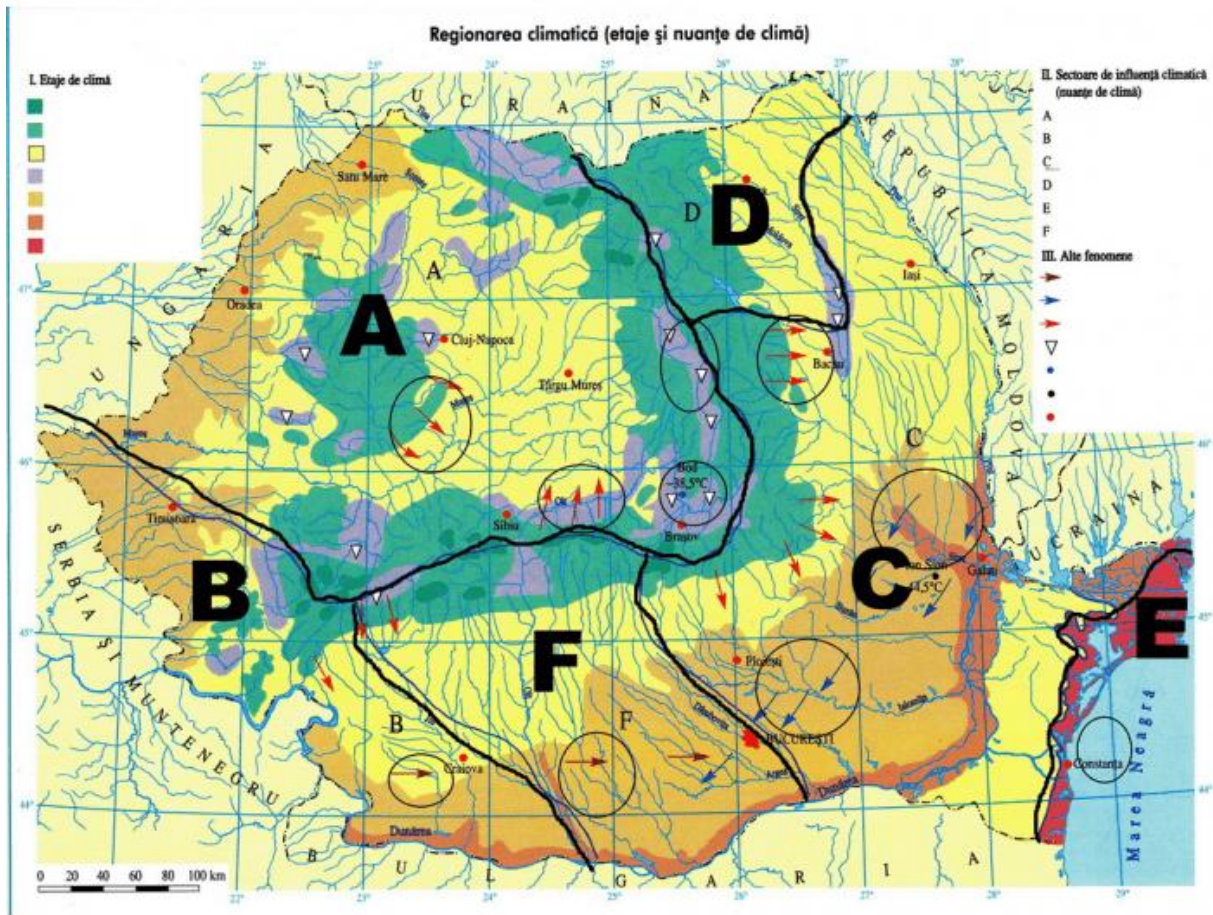
Se dirijează elevii pentru a citi influențele climatice corespunzătoare țării noastre și principalele vânturi care bat pe teritoriul țării noastre. (Harta nr 2)



UNIUNEA EUROPEANĂ



Instrumente Structurale
2014-2020



Harta nr. 2

Se vor purta discuții despre influența climei asupra oamenilor și despre schimbări globale ale climei.